

# SPF Courant

## Méér dan 1 dag werken voor je pensioen!

Je werkt meer dan een dag in de week voor je pensioen. SABIC en jij betalen 25,5% van je salaris voor je pensioen. Waarbij SABIC het grootste gedeelte betaalt. Jij betaalt zelf 2,5% tot een salaris van € 80.383. Verdien je meer, dan betaal je boven dat bedrag nog 6,5%. De bijdrage die je zelf betaalt, vind je terug op je loonstrook.

Je pensioen bij SABIC is het maximale dat je in Nederland mag opbouwen.

## Meer weten?

Kijk op onze website [spf-pensioenen.nl](http://spf-pensioenen.nl) onder 'Pensioen 1-2-3' of scan de QR-code.



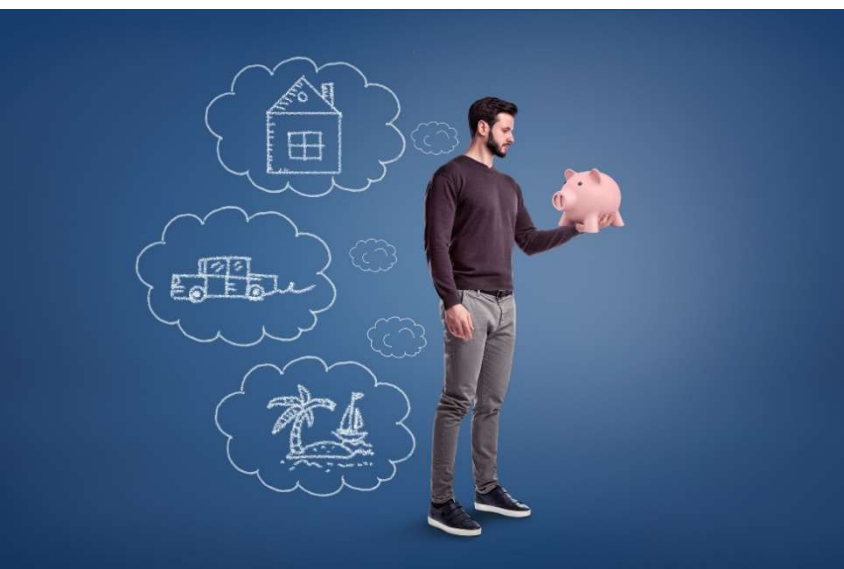
## Je eigen ouderdomspensioen

Het vroegst mogelijke tijdstip waarop je pensioen van SPF kunt ontvangen, is je 55<sup>ste</sup> verjaardag. Hierbij laat je het pensioen eerder ingaan. Het pensioen 'vervroegen' heet dat. Het ouderdomspensioen is dan wel lager dan het ouderdomspensioen op het UPO. Dit komt omdat je het pensioen over een langere periode laat uitkeren.

Pensioen in zicht! Niet alleen je dagelijkse leven gaat veranderen. Ook je financiën zijn straks anders opgebouwd. In plaats van bijvoorbeeld loon ontvang je AOW en pensioen. Voordat het zover is, moet je een paar belangrijke keuzes maken. In de brochure 'Met pensioen gaan' op onze website onder 'Downloads' lees je over die keuzes. Daar vind je ook wat je moet weten rond je maandelijkse pensioenuitkering.

Met de pensioenplanner in 'Mijn SPF Pensioen' kun je met alle keuzes die er zijn je eigen pensioen berekenen.

Ga naar '[Mijn SPF Pensioen](#)' of scan de QR-code.



## Partner- en Wezenpensioenen

We denken er liever niet aan, maar we willen wel dat onze partner en kinderen na ons overlijden zo goed mogelijk verzorgd achterblijven. In de pensioenregeling van SPF bouw je niet alleen voor jezelf een goed pensioen op. Je bouwt ook partnerpensioenen en wezenpensioenen op. Het partnerpensioen en wezenpensioen van SPF helpt!

Kijk eens op je jaarlijkse overzicht (UPO) of in de planner hoe goed dat pensioen is.

Je partner is diegene met wie je getrouwd bent of die als jouw partner geregistreerd staat bij de Burgerlijke Stand. Je partner is ook diegene met wie je een notarieel samenlevingscontract hebt, als je tenminste die partner bij SPF hebt aangemeld.

Lees meer over de verschillende uitkeringen aan je partner en kinderen na jouw overlijden. Je vindt informatie daarover in de brochure 'Partner- en wezenpensioenen' onder 'Downloads' op onze website.

### Heb jij alles wel goed geregeld?

Als je samenwoont en je partner is niet aangemeld bij SPF, dan is er voor hem of haar geen partnerpensioen na jouw overlijden. Ook als je ongehuwd samenwoont en een samenlevingscontract hebt, betalen wij het partnerpensioen aan je partner. Het enige dat je daarvoor moet doen, is je partner aanmelden. Hoe je dat doet, staat op onze website [spf-pensioenen.nl](http://spf-pensioenen.nl) onder 'Wat gebeurt er bij...?' 'Trouwen en samenwonen'.

Staat jouw partner al op het jaarlijks pensioenoverzicht (UPO) dan vond aanmelding al plaats. Lees meer over de verschillende uitkeringen aan de partner en kinderen na je overlijden in de brochure 'Partner- en wezenpensioenen' onder 'Downloads' op onze website.

## Arbeidsongeschiktheid

Langdurig ziek en arbeidsongeschikt worden, is iets dat niemand wil. Je hoeft er niet dagelijks bij stil te staan. Alleen al weten dat je er bij SPF voor verzekerd bent, is een eerste stap. Het heeft namelijk grote financiële consequenties.

Behalve een wettelijke uitkering krijg jij bij SPF een aanvullend arbeidsongeschiktheidspensioen. Ook bouw je, zonder dat je er nog voor betaalt, jouw pensioen op alsof je dienstverband niet wordt beëindigd.

### Meer weten?

Ga naar onze website [spf-pensioenen.nl](http://spf-pensioenen.nl). Onder 'Wat gebeurt er bij...' vind je 'Arbeidsongeschikt' of scan de QR-code.



Woon je ongehuwd samen?

Stuur ons een kopie van het samenlevingscontract!

Woon je in het buitenland?

Stuur ons een kopie van de huwelijksakte!

Bezoek onze website [spf-pensioenen.nl](http://spf-pensioenen.nl)

en kijk wat er geregeld is voor later in '[Mijn SPF Pensioen](#)' of scan de QR-code.



## Wet toekomst pensioen (Wtp)

### Hoe staat het met de Wtp?

In oktober 2022 liet minister Schouten weten dat de Wet toekomst pensioenen (Wtp) een half jaar later ingaat, namelijk per 1 juli 2023. Na de goedkeuring in december in de tweede kamer was de tijd te kort om in de eerste kamer een behandeling en goedkeuring vóór 1 januari 2023 te krijgen.

Door de aardverschuiving in de eerste kamer na de verkiezingen van maart is het nog maar de vraag of de wet het haalt voor 1 juli.

Werkgever SABIC, de vakbonden en SPF moeten, ondanks de onzekerheid, door met de voorbereidingen. Zo hielden we een onderzoek wat de deelnemers vinden en verwachten van een nieuwe regeling. Als de resultaten van het onderzoek definitief zijn, kunnen we door met onze voorbereidingen. We houden jullie hierover natuurlijk op de hoogte.

Alle informatie die we hebben over de Wtp staat bij elkaar onder één tegel '[Pensioenakkoord](#)' of scan de QR-code.

Door het politieke klimaat worden de komende maanden spannend voor alle pensioenfondsen in Nederland.



## DOEN zo'n Pensioengesprek!

Word jij dit jaar 40, 50 of 60 jaar?

Meld je dan aan voor een pensioengesprek. De uitnodigingen voor deze gesprekken die SABIC via SPF aanbiedt, versturen we elk jaar in oktober. We houden die gesprekken in november via Microsoft Teams. De werkgever SABIC maakte het mogelijk om via het netwerk van SABIC aan een Teams afspraak deel te nemen.

### Wat vonden je collega's?

Hun oordeel over het initiatief en hoe ze het gesprek vonden, is unaniem. Prima, klasse, zeer goed en zeer positief, zijn enkele van de kreten die daarbij naar voren komen.

Word jij dit jaar 40, 50 of 60 jaar?

Ga in op onze uitnodiging en meld je aan voor een gesprek.

Je zult net als je collega's niet teleurgesteld zijn.



## Het SPF bestuur 'Dichtbij!'

SPF organiseert elk jaar deelnemersbijeenkomsten. Bestuursleden informeren jullie dan over de pensioenen bij SPF. Dat gebeurt in de regel in de maanden mei en juni.

### Dus, mis ze niet!

Wij komen dan naar jullie toe op site en kantoor.

Iedereen krijgt voorafgaand nog een bericht om zich aan te melden.

Voor iedereen die niet naar een van de bijeenkomsten kan komen, nemen we ook een video op.

We sturen iedereen een bericht als de video klaar is.

De video van vorig jaar bekijken?

Scan de QR-code.





## 'Mijn SPF Pensioen'

'Mijn SPF Pensioen' is jouw eigen portaal op onze website. Qua uiterlijk is het portaal afgestemd op onze website en voor iedere doelgroep aangevuld met specifieke informatie (tegels). Je kunt als deelnemer zelf veel makkelijker gegevens aanpassen zoals je e-mailadres en je post- of buitenlandadres. Je kunt er zelfs kiezen welke communicatie je van ons wel en niet wilt ontvangen. Ook de 'Inbox' met je documenten vind je in ons portaal.

Belangrijk onderdeel van 'Mijn SPF Pensioen' is de pensioenplanner die overzichtelijk is en eenvoudig in te vullen.

### Check je pensioen

Waarom het goed is om dat nu te doen. De pensioenplanner krijgt regelmatig een update, omdat we een live connectie hebben met onze administratie. Je hoeft dus niet te wachten op je jaarlijks overzicht (UPO) om de APK van je pensioen te doen.

Check je pensioen:

1. Ga naar de pensioenplanner in '[Mijn SPF Pensioen](#)'.
2. Breng je inkomsten in kaart.
3. Ga naar de Pensioenschijf-van-vijf van het Nibud en bepaal je uitgaven.
4. Je weet nu of je pensioen fit genoeg is om te doen wat je wilt doen.



## Contact

Heb je vragen over je pensioen?  
Bel of mail ons. Wij staan voor je klaar!

tel.: 045 - 5788100

e-mail: [info.PensioenfondsSABIC@dsm.com](mailto:info.PensioenfondsSABIC@dsm.com)

Heb jij een vraag voor het bestuur?  
Stuur dan een e-mail naar:  
[BO.Pf-SABIC@dsm.com](mailto:BO.Pf-SABIC@dsm.com)

## Help jij onze communicatie te verbeteren?

Ja, dat kan zeker. Graag zelfs!  
Meld je aan en stuur een mail naar:  
[communicatieteam.dps@dsm.com](mailto:communicatieteam.dps@dsm.com)

